

Dell Inspiron 17R

Manual de utilizare

Model de computer: Inspiron 17R-5720/17R-7720
Model de reglementare: P15E
Tip de reglementare: P15E001



Note, atenționări și avertismente



NOTĂ: O NOTĂ indică informații importante care vă ajută să optimizați utilizarea computerului.




ATENȚIE: O ATENȚIONARE indică un pericol potențial de deteriorare a componentelor hardware sau de pierdere a datelor dacă nu sunt urmate instrucțiunile.



AVERTISMENT: Un AVERTISMENT indică un pericol potențial de deteriorare a bunurilor, de vătămare corporală sau de deces.

© 2012 Dell Inc. Toate drepturile rezervate.

Mărcile comerciale utilizate în acest text: Dell™, sigla DELL și Inspiron™ sunt mărci comerciale ale Dell Inc.; Microsoft®, Windows® și sigla butonului de start din Windows  sunt mărci comerciale sau mărci comerciale înregistrate ale companiei Microsoft în Statele Unite ale Americii și/sau în alte țări; Bluetooth® este o marcămarcă comercială înregistrată deținută de Bluetooth SIG, Inc. și este utilizată de Dell sub licență.

Cuprins

1	Înainte de a începe	7
	Oprirea computerului și a dispozitivelor conectate	7
	Instrucțiuni de siguranță	7
	Instrumente recomandate	8
2	După efectuarea lucrărilor în interiorul computerului	9
3	Switch-ul	11
	Scoaterea switch-ului	11
	Remontarea switch-ului	12
4	Bateria	13
	Scoaterea bateriei	13
	Remontarea bateriei	13
5	Tastatura	15
	Scoaterea tastaturii	15
	Remontarea tastaturii	18
6	Capacul bazei	19
	Scoaterea capacului bazei	19
	Remontarea capacului bazei	20
7	Modulele de memorie	21
	Scoaterea modulelor de memorie	21
	Remontarea modulelor de memorie	22
8	Hard diskurile	23
	Scoaterea hard diskurilor	23
	Remontarea hard diskurilor	26
9	Unitatea optică	27
	Scoaterea unității optice	27
	Remontarea unității optice	29

10	Mini-cardul wireless	31
	Scoaterea mini-cardului wireless	31
	Remontarea mini-cardului wireless	33
11	Placa mSATA (opțional)	35
	Scoaterea plăcii mSATA	35
	Remontarea plăcii mSATA	37
12	Zona de sprijin pentru mâini	39
	Scoaterea zonei de sprijin pentru mâini	39
	Remontarea zonei de sprijin pentru mâini	41
13	Bateria rotundă	43
	Scoaterea bateriei rotunde	43
	Remontarea bateriei rotunde	45
14	Ventilatorul	47
	Scoaterea ventilatorului	47
	Remontarea ventilatorului	48
15	Placa LAN	49
	Scoaterea plăcii LAN	49
	Remontarea plăcii LAN	51
16	Cablul USB LAN	53
	Scoaterea cablului USB LAN	53
	Remontarea cablului USB LAN	55
17	Placa USB	57
	Scoaterea plăcii USB	57
	Remontarea plăcii USB	59
18	Afișajul	61
	Scoaterea ansamblului afișajului	61
	Remontarea ansamblului afișajului	63
	Scoaterea cadrului afișajului	64
	Remontarea cadrului afișajului	65
	Scoaterea panoului afișajului	66
	Remontarea panoului afișajului	69

19 Modulul camerei	71
Scoaterea modulului camerei	71
Remontarea modulului camerei	74
20 Placa de sistem	75
Scoaterea plăcii de sistem	75
Remontarea plăcii de sistem	79
Introducerea etichetei de service în sistemul BIOS	80
21 Radiatorul	81
Scoaterea radiatorului	81
Remontarea radiatorului	83
22 Procesorul	85
Scoaterea procesorului	85
Remontarea procesorului	87
23 Portul adaptorului de alimentare	89
Scoaterea portului adaptorului de alimentare	89
Remontarea portului adaptorului de alimentare	91
24 Boxele	93
Scoaterea boxelor	93
Remontarea boxelor	95
25 Subwooferul	97
Scoaterea subwooferului	97
Remontarea subwooferului	99
26 Actualizarea sistemului BIOS	101

1 Înainte de a începe

Oprirea computerului și a dispozitivelor conectate

 **ATENȚIE:** Pentru a evita pierderea datelor, salvați și închideți toate fișierele deschise și ieșiți din toate programele deschise înainte de a opri computerul.

- 1 Salvați și închideți toate fișierele deschise și ieșiți din toate programele deschise.
- 2 Urmați instrucțiunile de închidere a computerului, în funcție de sistemul de operare instalat pe computerul dvs.


- *Windows 8:*

Deplasați cursorul mouse-ului în colțul din dreapta-sus sau dreapta-jos al ecranului pentru a deschide bara laterală Charms, apoi faceți clic pe **Setări** → **Alimentare** → **Închidere**.

- *Windows 7:*

Faceți clic pe **Start** , iar apoi pe **Închidere**.


Microsoft Windows se închide, iar apoi computerul se oprește.


 **NOTĂ:** Dacă utilizați un alt sistem de operare, consultați documentația sistemului de operare pentru instrucțiuni de închidere.

- 3 Deconectați computerul și toate dispozitivele atașate de la prizele electrice.
- 4 Deconectați toate cablurile telefonice, cablurile de rețea și dispozitivele atașate de la computer.
- 5 Apăsați și mențineți apăsat butonul de alimentare timp de circa 5 secunde, după ce computerul este deconectat, pentru a împământa placa de sistem.

Instrucțiuni de siguranță

Utilizați următoarele norme de siguranță pentru a vă proteja computerul împotriva eventualelor deteriorări și pentru a vă asigura siguranța personală.

 **AVERTISMENT:** Înainte de a efectua lucrări în interiorul computerului, citiți instrucțiunile de siguranță livrate împreună cu computerul. Pentru informații suplimentare despre cele mai bune practici privind siguranța, consultați pagina de pornire privind conformitatea cu reglementările, la adresa dell.com/regulatory_compliance.

 **AVERTISMENT:** Deconectați toate sursele de alimentare înainte de a deschide capacul sau panourile computerului. După ce ați terminat lucrările în interiorul computerului, remontați toate capacele, panourile și șuruburile înainte de conectarea la sursa de alimentare.

 **ATENȚIE:** Pentru a evita deteriorarea computerului, asigurați-vă că suprafața de lucru este plană și curată.

- △ **ATENȚIE:** Pentru a evita deteriorarea componentelor și a plăcilor, apucați-le de margini și evitați atingerea pinilor și a contactelor.
- △ **ATENȚIE:** Numai un tehnician de service certificat este autorizat să scoată capacul computerului pentru a avea acces la componentele din interiorul acestuia. Consultați instrucțiunile de siguranță pentru informații complete privind măsurile de siguranță, efectuarea lucrărilor în interiorul computerului și protejarea împotriva descărcărilor electrostatice.
- △ **ATENȚIE:** Înainte de a atinge orice componentă din interiorul computerului, conectați-vă la împământare atingând o suprafață metalică nevopsită, cum ar fi metalul de pe partea din spate a computerului. În timp ce lucrați, atingeți periodic o suprafață de metal nevopsită pentru a disipa electricitatea statică ce ar putea dăuna componentelor interne.
- △ **ATENȚIE:** Atunci când deconectați un cablu, trageți de conectorul său sau de lamela de tragere și nu de cablul propriu-zis. Anumite cabluri au conectori cu lamele de blocare sau șuruburi cu cap striat pe care trebuie să le decuplați înainte de deconectarea cablurilor. Când deconectați cabluri, păstrați-le aliniate uniform pentru a evita îndoirea pinilor conectorilor. Când conectați cabluri, asigurați-vă că porturile și conectorii sunt aliniați și orientați corect.
- △ **ATENȚIE:** Pentru a deconecta un cablu de rețea, întâi decuplați cablul de la computer, apoi decuplați-l de la dispozitivul de rețea.
- △ **ATENȚIE:** Apăsați și scoateți orice card instalat în cititorul de carduri de stocare 8-în-1.

Instrumente recomandate

Procedurile din acest document pot necesita următoarele instrumente:

- Șurubelniță Phillips
- Știft de plastic
- Șurubelniță mică cu vârful lat

După ce terminați procedurile de remontare, asigurați-vă de următoarele:

- Remontați toate șuruburile și asigurați-vă că nu rămâne niciun șurub rătăcit în interiorul computerului
- Conectați orice dispozitive externe, cabluri, plăci și orice alte componente scoase înainte de a efectua lucrări asupra computerului
- Conectați computerul și toate dispozitivele atașate la prizele electrice



ATENȚIE: Înainte de a porni computerul, remontați toate șuruburile și asigurați-vă că nu rămâne niciun șurub rătăcit în interiorul computerului. În caz contrar, pot rezulta deteriorări ale computerului.

3

Switch-ul

⚠️ AVERTISMENT: Înainte de a efectua lucrări în interiorul computerului citiți instrucțiunile de siguranță livrate împreună cu computerul și urmați pașii din „Înainte de a începe” la pagina 7. Pentru informații suplimentare despre cele mai bune practici privind siguranța, consultați pagina de pornire privind conformitatea cu reglementările, la adresa dell.com/regulatory_compliance.

Scoaterea switch-ului


- 1 Glisați dispozitivul de eliberare a switch-ului în lateral. Switch-ul sare din poziție.
- 2 Ridicați switch-ul din computer.

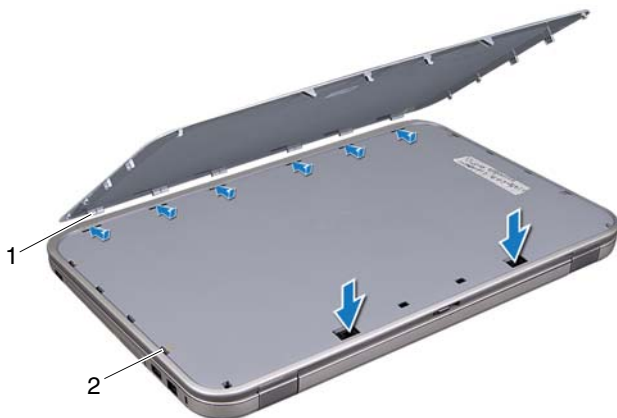


1	capac afișaj	2	switch
3	dispozitiv de eliberare switch		

Remontarea switch-ului

- 1 Aliniați lamelele de pe partea inferioară a switch-ului cu sloturile de pe capacul afișajului și fixați switch-ul în poziție.

 **NOTĂ:** Asigurați-vă că lamelele de pe switch sunt fixate în sloturile de pe capacul afișajului.



1	lamele	2	sloturi
---	--------	---	---------

- 2 Urmați instrucțiunile din „După efectuarea lucrărilor în interiorul computerului” la pagina 9.

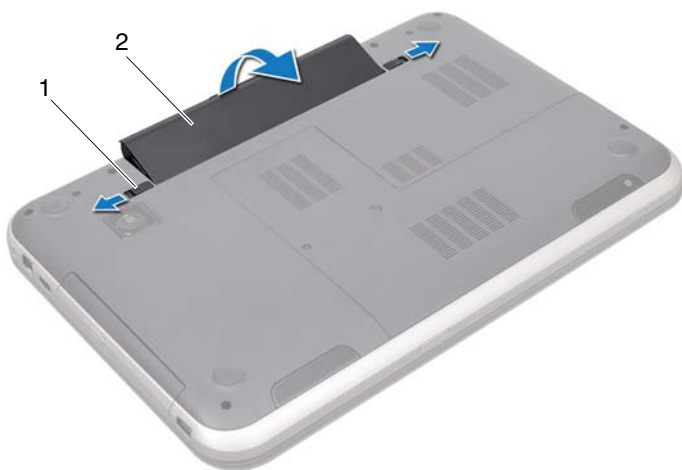
4

Bateria

⚠️ AVERTISMENT: Înainte de a efectua lucrări în interiorul computerului citiți instrucțiunile de siguranță livrate împreună cu computerul și urmați pașii din „Înainte de a începe” la pagina 7. Pentru informații suplimentare despre cele mai bune practici privind siguranța, consultați pagina de pornire privind conformitatea cu reglementările, la adresa dell.com/regulatory_compliance.

Scoaterea bateriei

- 1 Închideți afișajul și întoarceți computerul invers.
- 2 Glisați dispozitivele de eliberare a bateriei în poziția de deblocare.
- 3 Ridicați bateria din compartimentul bateriei.



1 dispozitive de eliberare a bateriei (2) 2 baterie

Remontarea bateriei

- 1 Aliniați lamelele de pe baterie cu sloturile din compartimentul bateriei și fixați bateria până când se fixează cu un sunet specific în poziție.
- 2 Urmăriți instrucțiunile din „După efectuarea lucrărilor în interiorul computerului” la pagina 9.



AVERTISMENT: Înainte de a efectua lucrări în interiorul computerului citiți instrucțiunile de siguranță livrate împreună cu computerul și urmați pașii din „Înainte de a începe” la pagina 7. Pentru informații suplimentare despre cele mai bune practici privind siguranța, consultați pagina de pornire privind conformitatea cu reglementările, la adresa dell.com/regulatory_compliance.

Scoaterea tastaturii

Cerințe preliminare

Scoateți bateria. Consultați „Scoaterea bateriei” la pagina 13.

Procedură

△ **ATENȚIE: Tastele tastaturii sunt fragile, ușor dislocabile, iar remontarea lor durează foarte mult. Procedați cu atenție când scoateți și manipulați tastatura.**

- 1 Întoarceți computerul invers și deschideți afișajul la un unghi cât mai larg.
- 2 Utilizând un știft de plastic, eliberați tastatura din lamelele de pe zona de sprijin pentru mâini și slăbiți tastatura până când se ridică de pe zona de sprijin pentru mâini.

△ **ATENȚIE: Procedați cu multă atenție când scoateți și manipulați tastatura. În caz contrar, puteți zgâria panoul afișajului.**



1 lamele (4)

2 știft de plastic

3 tastatură

4 zonă de sprijin pentru mâini

- 3 Întoarceți cu atenție tastatura invers și așezați-o pe zona de sprijin pentru mâini.
- 4 Ridicați dispozitivul de blocare a conectorului și trageți lamela de tragere pentru a deconecta cablul tastaturii de la conectorul plăcii de sistem.
- 5 Ridicați tastatura de pe computer.



1 cablu tastatură 2 dispozitiv de blocare conector

3 lamele (6)

Remontarea tastaturii

Procedură

- 1 Glisați cablul tastaturii în conectorul plăcii de sistem și apăsați pe dispozitivul de blocare a conectorului pentru a fixa cablul.
- 2 Glisați lamelele de pe partea inferioară a tastaturii în sloturile de pe zona de sprijin pentru mâini și așezați tastatura pe zona de sprijin pentru mâini.
- 3 Apăsați ușor de-a lungul marginilor tastaturii pentru a fixa tastatura sub lamelele de pe zona de sprijin pentru mâini.
- 4 Închideți afișajul și întoarceți computerul invers.

Cerințe ulterioare

- 1 Remontați bateria. Consultați „Remontarea bateriei” la pagina 13.
- 2 Urmați instrucțiunile din „După efectuarea lucrărilor în interiorul computerului” la pagina 9.

6

Capacul bazei

⚠️ AVERTISMENT: Înainte de a efectua lucrări în interiorul computerului citiți instrucțiunile de siguranță livrate împreună cu computerul și urmați pașii din „Înainte de a începe” la pagina 7. Pentru informații suplimentare despre cele mai bune practici privind siguranța, consultați pagina de pornire privind conformitatea cu reglementările, la adresa dell.com/regulatory_compliance.

Scoaterea capacului bazei

Cerințe preliminare

Scoateți bateria. Consultați „Scoateră bateriei” la pagina 13.

Procedură

- 1 Slăbiți șuruburile prizoniere care fixează capacul bazei pe baza computerului.
- 2 Utilizând vârfurile degetelor, desprindeți capacul bazei de pe baza computerului.
- 3 Ridicați capacul bazei de pe baza computerului.



1 șuruburi prizoniere (2)

2 capac bază

Remontarea capacului bazei

Procedură

- 1 Glisați lamelele de pe capacul bazei în sloturile de pe baza computerului și fixați capacul bazei în poziție.
- 2 Strângeți șuruburile prizoniere care fixează capacul bazei pe baza computerului.

Cerințe ulterioare

- 1 Remontați bateria. Consultați „Remontarea bateriei” la pagina 13.
- 2 Urmăriți instrucțiunile din „După efectuarea lucrărilor în interiorul computerului” la pagina 9.

AVERTISMENT: Înainte de a efectua lucrări în interiorul computerului citiți instrucțiunile de siguranță livrate împreună cu computerul și urmați pașii din „Înainte de a începe” la pagina 7. Pentru informații suplimentare despre cele mai bune practici privind siguranța, consultați pagina de pornire privind conformitatea cu reglementările, la adresa dell.com/regulatory_compliance.

Scoaterea modulelor de memorie

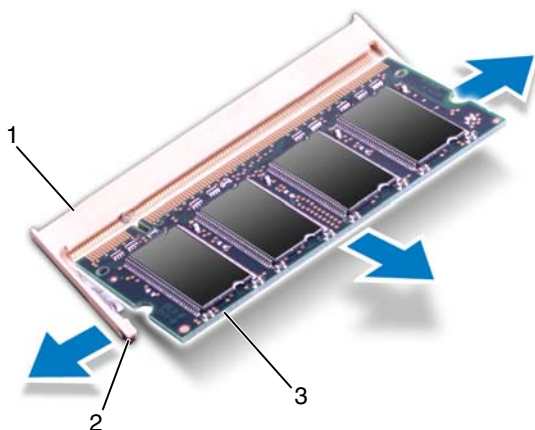
Cerințe preliminare

- 1 Scoateți bateria. Consultați „Scoaterea bateriei” la pagina 13.
- 2 Scoateți capacul bazei. Consultați „Scoaterea capacului bazei” la pagina 19.

Procedură

ATENȚIE: Pentru a preveni deteriorarea conectorului modulului de memorie nu utilizați instrumente pentru a desface clemele de fixare ale modulului de memorie.

- 1 Utilizați vârfurile degetelor pentru a desface cu atenție clemele de fixare de la fiecare capăt al conectorului modulului de memorie până când modulul de memorie sare din poziția sa.
- 2 Scoateți modulul de memorie din conectorul modulului de memorie.



1	conector modul de memorie	2	cleme de fixare (2)
3	modul de memorie		

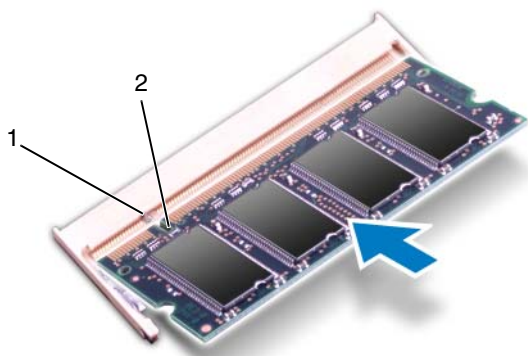
Remontarea modulelor de memorie

Procedură

△ **ATENȚIE:** Dacă trebuie să instalați module de memorie în doi conectori, instalați un modul de memorie în conectorul etichetat „DIMM A” înainte de a instala un modul de memorie în conectorul etichetat „DIMM B”.

- 1 Aliniați canelura de pe modulul de memorie cu lamela de pe conectorul modulului de memorie.
- 2 Glisați ferm modulul de memorie în conector la un unghi de 45 de grade și apăsați modulul de memorie în jos până când acesta se fixează cu un sunet specific în poziție. Dacă nu auziți sunetul, scoateți modulul de memorie și reinstalați-l.

🔧 **NOTĂ:** Dacă modulul de memorie nu este instalat corect, computerul poate să nu pornească.




1	lamelă	2	canelură
---	--------	---	----------

Cerințe ulterioare

- 1 Remontați capacul bazei. Consultați „Remontarea capacului bazei” la pagina 20.
- 2 Remontați bateria. Consultați „Remontarea bateriei” la pagina 13.
- 3 Urmați instrucțiunile din „După efectuarea lucrărilor în interiorul computerului” la pagina 9.
- 4 Porniți computerul.

8

Hard diskurile

 **AVERTISMENT:** Înainte de a efectua lucrări în interiorul computerului citiți instrucțiunile de siguranță livrate împreună cu computerul și urmați pașii din „Înainte de a începe” la pagina 7. Pentru informații suplimentare despre cele mai bune practici privind siguranța, consultați pagina de pornire privind conformitatea cu reglementările, la adresa dell.com/regulatory_compliance.

 **ATENȚIE:** Pentru a evita pierderea datelor, nu scoateți hard diskul în timp ce computerul este pornit sau se află în stare de repaus.

 **ATENȚIE:** Hard diskurile sunt extrem de fragile. Manipulați hard diskul cu atenție.

Scoaterea hard diskurilor

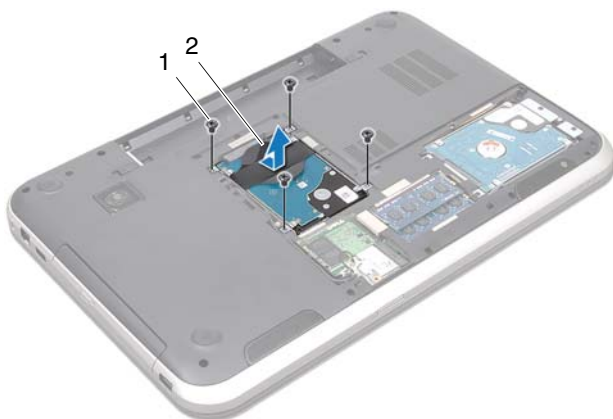
Cerințe preliminare

- 1 Scoateți bateria. Consultați „Scoaterea bateriei” la pagina 13.
- 2 Scoateți capacul bazei. Consultați „Scoaterea capacului bazei” la pagina 19.

Procedură

- 1 Scoateți șuruburile care fixează ansamblul hard diskului pe baza computerului.
- 2 Glisați ansamblul hard diskului spre partea laterală a computerului pentru a-l deconecta de la conectorul plăcii de sistem.
- 3 Ridicați ansamblul hard diskului de pe baza computerului.

Inspiron 17R-7720



1 șuruburi (4)

2 ansamblu hard disk

Inspiron 17R-5720/Inspiron 17R-7720



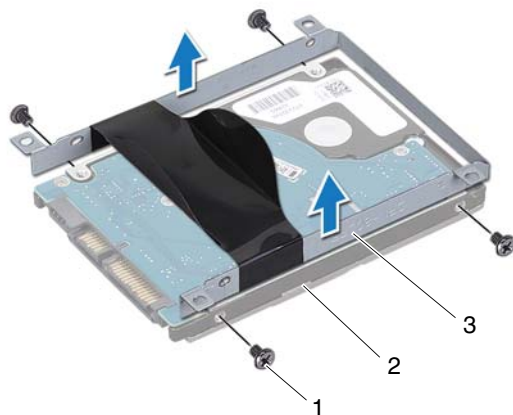
1 șuruburi (4)

2 ansamblu hard disk

4 Scoateți șuruburile care fixează suportul hard diskului pe hard disk.

5 Ridicați suportul hard diskului de pe hard disk.

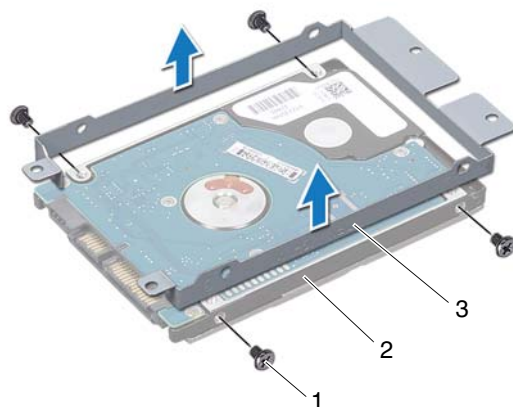
Inspiron 17R-7720



1	șuruburi (4)	2	hard disk
---	--------------	---	-----------

3	suport hard disk
---	------------------

Inspiron 17R-5720/Inspiron 17R-7720



1	șuruburi (4)	2	hard disk
---	--------------	---	-----------

3	suport hard disk
---	------------------

Remontarea hard diskurilor

Procedură

- 1 Scoateți noul hard disk din ambalaj.
Păstrați ambalajul original pentru stocarea sau expedierea hard diskului.
- 2 Aliniați orificiile pentru șuruburi de pe suportul hard diskului cu orificiile pentru șuruburi de pe hard disk.
- 3 Remontați șuruburile care fixează suportul hard diskului pe hard disk.
- 4 Așezați ansamblul hard diskului pe baza computerului.
- 5 Glisați ansamblul hard diskului pentru a-l conecta la conectorul plăcii de sistem.
- 6 Remontați șuruburile care fixează ansamblul hard diskului pe baza computerului.

Cerințe ulterioare

- 1 Remontați capacul bazei. Consultați „Remontarea capacului bazei” la pagina 20.
- 2 Remontați bateria. Consultați „Remontarea bateriei” la pagina 13.
- 3 Urmați instrucțiunile din „După efectuarea lucrărilor în interiorul computerului” la pagina 9.



AVERTISMENT: Înainte de a efectua lucrări în interiorul computerului citiți instrucțiunile de siguranță livrate împreună cu computerul și urmați pașii din „Înainte de a începe” la pagina 7. Pentru informații suplimentare despre cele mai bune practici privind siguranța, consultați pagina de pornire privind conformitatea cu reglementările, la adresa dell.com/regulatory_compliance.

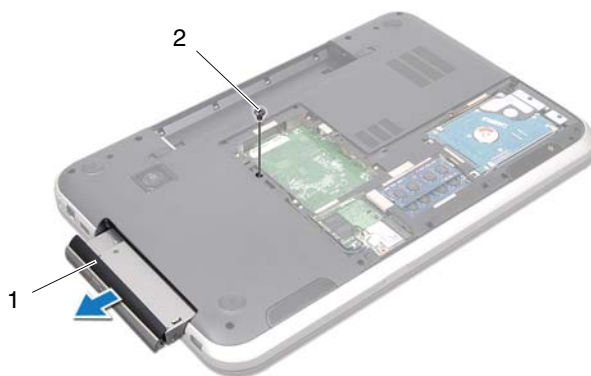
Scoaterea unității optice

Cerințe preliminare

- 1 Scoateți bateria. Consultați „Scoaterea bateriei” la pagina 13.
- 2 Scoateți capacul bazei. Consultați „Scoaterea capacului bazei” la pagina 19.

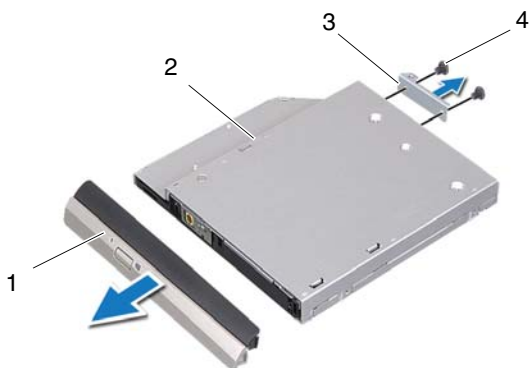
Procedură

- 1 Scoateți șurubul care fixează ansamblul unității optice pe baza computerului.
- 2 Utilizând vârfurile degetelor, scoateți prin glisare ansamblul unității optice din compartimentul unității optice.



- | | | | |
|---|-------------------------|---|-------|
| 1 | ansamblu unitate optică | 2 | șurub |
|---|-------------------------|---|-------|

- 3 Desprindeți cu atenție cadrul unității optice și scoateți-l de pe ansamblul unității optice.
- 4 Scoateți șuruburile care fixează suportul unității optice pe unitatea optică.
- 5 Scoateți suportul unității optice.



1	cadru unitate optică	2	unitate optică
3	suport unitate optică	4	șuruburi (2)

Remontarea unității optice

Procedură

- 1 Aliniați orificiile pentru șuruburi de pe suportul unității optice cu orificiile pentru șuruburi de pe unitatea optică.
- 2 Remontați șuruburile care fixează suportul unității optice pe unitatea optică.
- 3 Aliniați lamelele de pe cadrul unității optice cu sloturile de pe ansamblul unității optice și fixați cadrul unității optice în poziție.
- 4 Glisați ansamblul unității optice în compartimentul unității optice până când unitatea este așezată complet.
- 5 Remontați șurubul care fixează ansamblul unității optice pe baza computerului.

Cerințe ulterioare

- 1 Remontați capacul bazei. Consultați „Remontarea capacului bazei” la pagina 20.
- 2 Remontați bateria. Consultați „Remontarea bateriei” la pagina 13.
- 3 Urmați instrucțiunile din „După efectuarea lucrărilor în interiorul computerului” la pagina 9.



AVERTISMENT: Înainte de a efectua lucrări în interiorul computerului citiți instrucțiunile de siguranță livrate împreună cu computerul și urmați pașii din „Înainte de a începe” la pagina 7. Pentru informații suplimentare despre cele mai bune practici privind siguranța, consultați pagina de pornire privind conformitatea cu reglementările, la adresa dell.com/regulatory_compliance.



NOTĂ: Dell nu garantează compatibilitatea și nu furnizează asistență pentru mini-carduri wireless din alte surse decât Dell.

Dacă, împreună cu computerul, ați comandat și un mini-card wireless, acesta este instalat deja.

Computerul dispune de un slot de mini-card pe jumătate de dimensiune care acceptă o rețea locală wireless (WLAN) + un card combo Bluetooth, Wi-Fi și interoperabilitate globală pentru acces prin microunde (WiMax).

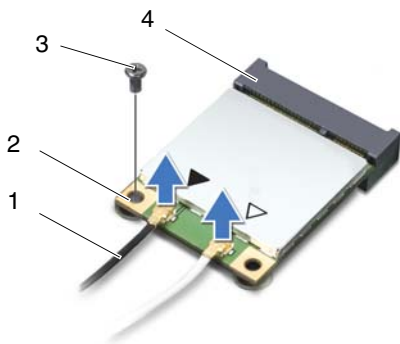
Scoaterea mini-cardului wireless

Cerințe preliminare

- 1 Scoateți bateria. Consultați „Scoaterea bateriei” la pagina 13.
- 2 Scoateți capacul bazei. Consultați „Scoaterea capacului bazei” la pagina 19.

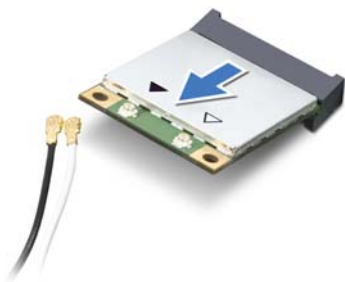
Procedură

- 1 Deconectați cablurile de antenă de la conectorii de pe mini-card.
- 2 Scoateți șurubul care fixează mini-cardul pe conectorul plăcii de sistem.



1	cabluri de antenă (2)	2	mini-card
3	șurub	4	conector placă de sistem

- 3 Ridicați mini-cardul din conectorul plăcii de sistem.



⚠ ATENȚIE: Când mini-cardul nu se află în computer, depozitați-l într-un ambalaj de protecție antistatică. Pentru mai multe informații, consultați „Protejarea împotriva descărcărilor electrostatice” în instrucțiunile de siguranță livrate împreună cu computerul.

Remontarea mini-cardului wireless

Procedură

- 1 Scoateți mini-cardul nou din ambalaj.
- 2 Aliniați canelura de pe mini-card cu lamela de pe conectorul plăcii de sistem.

△ **ATENȚIE: Apăsați ferm și constant pentru a glisa mini-cardul în poziție. Dacă apăsați cu o forță excesivă, conectorul se poate deteriora.**

△ **ATENȚIE: Conectorii sunt blocați pentru a asigura o introducere corectă. Dacă întâmpinați rezistență, verificați conectorii de pe mini-card și de pe placa de sistem și realiniați mini-cardul.**

△ **ATENȚIE: Pentru a evita deteriorarea mini-cardului, nu așezați niciodată cabluri sub mini-card.**

- 3 Introduceți conectorul mini-cardului la un unghi de 45 de grade în conectorul plăcii de sistem.
- 4 Apăsați celălalt capăt al mini-cardului în jos în slotul de pe placa de sistem și remontați șurubul care fixează mini-cardul pe conectorul plăcii de sistem.
- 5 Conectați cablurile de antenă la conectorii de pe mini-card.

Tabelul următor furnizează codul culorilor cablurilor de antenă pentru mini-cardurile acceptate de computer.

Conectori pe mini-card	Codul culorilor cablurilor de antenă
WLAN + Bluetooth (2 cabluri)	
WLAN + Bluetooth principal (triunghi alb)	alb
WLAN + Bluetooth auxiliar (triunghi negru)	negru
WWAN (2 cabluri de antenă)	
WWAN principal (triunghi alb)	alb
WWAN auxiliar (triunghi negru)	negru

Cerințe ulterioare

- 1 Remontați capacul bazei. Consultați „Remontarea capacului bazei” la pagina 20.
- 2 Remontați bateria. Consultați „Remontarea bateriei” la pagina 13.
- 3 Urmați instrucțiunile din „După efectuarea lucrărilor în interiorul computerului” la pagina 9.



AVERTISMENT: Înainte de a efectua lucrări în interiorul computerului citiți instrucțiunile de siguranță livrate împreună cu computerul și urmați pașii din „Înainte de a începe” la pagina 7. Pentru informații suplimentare despre cele mai bune practici privind siguranța, consultați pagina de pornire privind conformitatea cu reglementările, la adresa dell.com/regulatory_compliance.



NOTĂ: Dell nu garantează compatibilitatea și nu furnizează asistență pentru plăcile mSATA din alte surse decât Dell.

Dacă, împreună cu computerul, ați comandat și o placă mSATA, placa este instalată deja.

Scoaterea plăcii mSATA

Cerințe preliminare

- 1 Scoateți bateria. Consultați „Scoaterea bateriei” la pagina 13.
- 2 Scoateți capacul bazei. Consultați „Scoaterea capacului bazei” la pagina 19.

Procedură

- 1 Scoateți șurubul care fixează placa mSATA pe conectorul plăcii de sistem.
- 2 Ridicați placa mSATA din conectorul plăcii de sistem.



-
- | | | | |
|---|--------------------------|---|-------|
| 1 | placă mSATA | 2 | șurub |
| 3 | conector placă de sistem | | |
-

⚠ ATENȚIE: Când placa mSATA nu se află în computer, depozitați-o într-un ambalaj de protecție antistatică. Pentru mai multe informații, consultați „Protejarea împotriva descărcărilor electrostatice” în instrucțiunile de siguranță livrate împreună cu computerul.

Remontarea plăcii mSATA

Procedură

- 1 Scoateți noua placă mSATA din ambalaj.
- 2 Aliniați canelura de pe placa mSATA cu lamela de pe conectorul plăcii de sistem.



ATENȚIE: Apăsați ferm și constant pentru a glisa placa mSATA în poziție. Dacă apăsați cu o forță excesivă, conectorul se poate deteriora.



ATENȚIE: Pentru a evita deteriorarea plăcii mSATA, nu așezați niciodată cabluri sub placa mSATA.

- 3 Introduceți conectorul plăcii mSATA la un unghi de 45 de grade în conectorul plăcii de sistem.
- 4 Apăsați celălalt capăt al plăcii mSATA în jos în slotul de pe placa de sistem și remontați șurubul care fixează placa mSATA pe conectorul plăcii de sistem.

Cerințe ulterioare

- 1 Remontați capacul bazei. Consultați „Remontarea capacului bazei” la pagina 20.
- 2 Remontați bateria. Consultați „Remontarea bateriei” la pagina 13.
- 3 Urmăriți instrucțiunile din „După efectuarea lucrărilor în interiorul computerului” la pagina 9.

⚠ AVERTISMENT: Înainte de a efectua lucrări în interiorul computerului citiți instrucțiunile de siguranță livrate împreună cu computerul și urmați pașii din „Înainte de a începe” la pagina 7. Pentru informații suplimentare despre cele mai bune practici privind siguranța, consultați pagina de pornire privind conformitatea cu reglementările, la adresa dell.com/regulatory_compliance.

Scoaterea zonei de sprijin pentru mâini

Cerințe preliminare

- 1 Scoateți bateria. Consultați „Scoaterea bateriei” la pagina 13.
- 2 Scoateți tastatura. Consultați „Scoaterea tastaturii” la pagina 15.
- 3 Scoateți capacul bazei. Consultați „Scoaterea capacului bazei” la pagina 19.
- 4 Urmați instrucțiunile de la pasul 1 până la pasul 2 din „Scoaterea unității optice” la pagina 27.

Procedură

- 1 Scoateți șuruburile care fixează zona de sprijin pentru mâni pe baza computerului.



- 2 Întoarceți computerul invers și deschideți afișajul la un unghi cât mai larg.
- 3 Scoateți șuruburile care fixează zona de sprijin pentru mâini pe baza computerului.
- 4 Ridicați dispozitivele de blocare a conectorilor și trageți lamelele de tragere pentru a deconecta cablul plăcii tastelor rapide, cablul plăcii butonului de alimentare și cablul touchpadului de la conectorii de pe placa de sistem.

⚠ ATENȚIE: Separați cu atenție zona de sprijin pentru mâini de ansamblul afișajului pentru a evita deteriorarea ansamblului afișajului.

- 5 Utilizând vârfurile degetelor, scoateți prin împingere zona de sprijin pentru mâini din slotul din compartimentul unității optice.
- 6 Scoateți cu atenție zona de sprijin pentru mâini și apoi slăbiți-o de pe baza computerului.



1 cablu pentru placa tastelor rapide	2 lamelă de tragere
3 dispozitiv de blocare conector	4 șuruburi (4)
5 zonă de sprijin pentru mâini	6 cablu touchpad
7 cablu pentru placa butonului de alimentare	

Remontarea zonei de sprijin pentru mâini

Procedură

- 1 Aliniați zona de sprijin pentru mâini cu baza computerului și fixați-o cu atenție în poziție.
- 2 Glisați cablul plăcii tastelor rapide, cablul plăcii butonului de alimentare și cablul touchpadului în conectorii de pe placa de sistem și apăsați pe dispozitivele de blocare a conectorilor pentru a fixa cablurile.
- 3 Remontați șuruburile care fixează zona de sprijin pentru mâini pe baza computerului.
- 4 Închideți afișajul și întoarceți computerul invers.
- 5 Remontați șuruburile care fixează zona de sprijin pentru mâini pe baza computerului.

Cerințe ulterioare

- 1 Urmați instrucțiunile de la pasul 4 până la pasul 5 din „Remontarea unității optice” la pagina 29.
- 2 Remontați capacul bazei. Consultați „Remontarea capacului bazei” la pagina 20.
- 3 Remontați tastatura. Consultați „Remontarea tastaturii” la pagina 18.
- 4 Remontați bateria. Consultați „Remontarea bateriei” la pagina 13.
- 5 Urmați instrucțiunile din „După efectuarea lucrărilor în interiorul computerului” la pagina 9.



AVERTISMENT: Înainte de a efectua lucrări în interiorul computerului citiți instrucțiunile de siguranță livrate împreună cu computerul și urmați pașii din „Înainte de a începe” la pagina 7. Pentru informații suplimentare despre cele mai bune practici privind siguranța, consultați pagina de pornire privind conformitatea cu reglementările, la adresa dell.com/regulatory_compliance.



AVERTISMENT: Este posibil ca bateria să explodeze dacă este instalată incorect. Înlocuiți bateria numai cu una de același tip sau de tip echivalent. Eliminați bateriile uzate în conformitate cu instrucțiunile producătorului.

Scoaterea bateriei rotunde

Cerințe preliminare

- 1 Scoateți bateria. Consultați „Scoaterea bateriei” la pagina 13.
- 2 Scoateți tastatura. Consultați „Scoaterea tastaturii” la pagina 15.
- 3 Scoateți capacul bazei. Consultați „Scoaterea capacului bazei” la pagina 19.
- 4 Urmați instrucțiunile de la pasul 1 până la pasul 2 din „Scoaterea unității optice” la pagina 27.
- 5 Scoateți zona de sprijin pentru mâini. Consultați „Scoaterea zonei de sprijin pentru mâini” la pagina 39.

Procedură

△ **ATENȚIE:** Scoaterea bateriei rotunde reinițializează setările BIOS la valorile implicite.

Se recomandă să notați setările BIOS înainte de a scoate bateria rotundă.

Utilizând un știft de plastic, scoateți cu atenție bateria rotundă din soclul bateriei de pe placa de sistem.



1	știft de plastic	2	baterie rotundă
3	soclu baterie		

Remontarea bateriei rotunde

Procedură

Cu partea pozitivă orientată în sus, fixați bateria rotundă în soclul bateriei de pe placa de sistem.

Cerințe ulterioare

- 1 Remontați zona de sprijin pentru mâini. Consultați „Remontarea zonei de sprijin pentru mâini” la pagina 41.
- 2 Urmați instrucțiunile de la pasul 4 până la pasul 5 din „Remontarea unității optice” la pagina 29.
- 3 Remontați capacul bazei. Consultați „Remontarea capacului bazei” la pagina 20.
- 4 Remontați tastatura. Consultați „Remontarea tastaturii” la pagina 18.
- 5 Remontați bateria. Consultați „Remontarea bateriei” la pagina 13.
- 6 Urmați instrucțiunile din „După efectuarea lucrărilor în interiorul computerului” la pagina 9.

14 Ventilatorul

⚠ AVERTISMENT: Înainte de a efectua lucrări în interiorul computerului citiți instrucțiunile de siguranță livrate împreună cu computerul și urmați pașii din „Înainte de a începe” la pagina 7. Pentru informații suplimentare despre cele mai bune practici privind siguranța, consultați pagina de pornire privind conformitatea cu reglementările, la adresa dell.com/regulatory_compliance.

Scoaterea ventilatorului

Cerințe preliminare

- 1 Scoateți bateria. Consultați „Scoaterea bateriei” la pagina 13.
- 2 Scoateți capacul bazei. Consultați „Scoaterea capacului bazei” la pagina 19.
- 3 Scoateți tastatura. Consultați „Scoaterea tastaturii” la pagina 15.
- 4 Urmați instrucțiunile de la pasul 1 până la pasul 2 din „Scoaterea unității optice” la pagina 27.
- 5 Scoateți zona de sprijin pentru mâini. Consultați „Scoaterea zonei de sprijin pentru mâini” la pagina 39.

Procedură

- 1 Deconectați cablul ventilatorului de la conectorul plăcii de sistem.
- 2 Scoateți șuruburile care fixează ventilatorul pe baza computerului.
- 3 Ridicați ventilatorul împreună cu cablul său de pe baza computerului.



1 șuruburi (2)	2 ventilator
3 cablu ventilator	4 conector placă de sistem

Remontarea ventilatorului

Procedură

- 1 Aliniați orificiile pentru șuruburi de pe ventilator cu orificiile pentru șuruburi de pe baza computerului.
- 2 Remontați șuruburile care fixează ventilatorul pe baza computerului.
- 3 Conectați cablul ventilatorului la conectorul plăcii de sistem.

Cerințe ulterioare

- 1 Remontați zona de sprijin pentru mâini. Consultați „Remontarea zonei de sprijin pentru mâini” la pagina 41.
- 2 Urmați instrucțiunile de la pasul 4 până la pasul 5 din „Remontarea unității optice” la pagina 29.
- 3 Remontați capacul bazei. Consultați „Remontarea capacului bazei” la pagina 20.
- 4 Remontați tastatura. Consultați „Remontarea tastaturii” la pagina 18.
- 5 Remontați bateria. Consultați „Remontarea bateriei” la pagina 13.
- 6 Urmați instrucțiunile din „După efectuarea lucrărilor în interiorul computerului” la pagina 9.



AVERTISMENT: Înainte de a efectua lucrări în interiorul computerului citiți instrucțiunile de siguranță livrate împreună cu computerul și urmați pașii din „Înainte de a începe” la pagina 7. Pentru informații suplimentare despre cele mai bune practici privind siguranța, consultați pagina de pornire privind conformitatea cu reglementările, la adresa dell.com/regulatory_compliance.

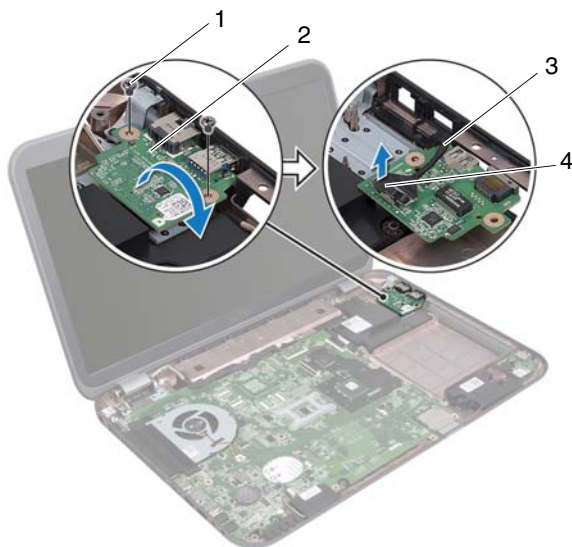
Scoaterea plăcii LAN

Cerințe preliminare

- 1 Scoateți bateria. Consultați „Scoaterea bateriei” la pagina 13.
- 2 Scoateți tastatura. Consultați „Scoaterea tastaturii” la pagina 15.
- 3 Scoateți capacul bazei. Consultați „Scoaterea capacului bazei” la pagina 19.
- 4 Urmați instrucțiunile de la pasul 1 până la pasul 2 din „Scoaterea unității optice” la pagina 27.
- 5 Scoateți zona de sprijin pentru mâini. Consultați „Scoaterea zonei de sprijin pentru mâini” la pagina 39.

Procedură

- 1 Scoateți șuruburile care fixează placa LAN pe baza computerului.
- 2 Întoarceți cu atenție placa LAN invers.
- 3 Trageți lamela de tragere pentru a deconecta cablul plăcii LAN de la conectorul plăcii LAN.
- 4 Scoateți placa LAN de pe baza computerului.



1 șuruburi (2)

2 placă LAN

3 cablu placă LAN

4 lamelă de tragere

Remontarea plăcii LAN

Procedură

- 1 Conectați cablul plăcii LAN la conectorul plăcii LAN.
- 2 Întoarceți cu atenție placa LAN invers și aliniați orificiile pentru șuruburi de pe placa LAN cu orificiile pentru șuruburi de pe baza computerului.
- 3 Remontați șuruburile care fixează placa LAN pe baza computerului.

Cerințe ulterioare

- 1 Remontați zona de sprijin pentru mâini. Consultați „Remontarea zonei de sprijin pentru mâini” la pagina 41.
- 2 Urmați instrucțiunile de la pasul 4 până la pasul 5 din „Remontarea unității optice” la pagina 29.
- 3 Remontați capacul bazei. Consultați „Remontarea capacului bazei” la pagina 20.
- 4 Remontați tastatura. Consultați „Remontarea tastaturii” la pagina 18.
- 5 Remontați bateria. Consultați „Remontarea bateriei” la pagina 13.
- 6 Urmați instrucțiunile din „După efectuarea lucrărilor în interiorul computerului” la pagina 9.



AVERTISMENT: Înainte de a efectua lucrări în interiorul computerului citiți instrucțiunile de siguranță livrate împreună cu computerul și urmați pașii din „Înainte de a începe” la pagina 7. Pentru informații suplimentare despre cele mai bune practici privind siguranța, consultați pagina de pornire privind conformitatea cu reglementările, la adresa dell.com/regulatory_compliance.

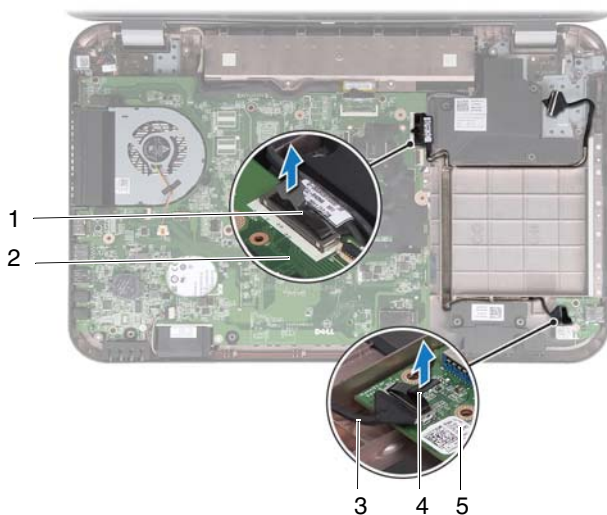
Scoaterea cablului USB LAN

Cerințe preliminare

- 1 Scoateți bateria. Consultați „Scoaterea bateriei” la pagina 13.
- 2 Scoateți tastatura. Consultați „Scoaterea tastaturii” la pagina 15.
- 3 Scoateți capacul bazei. Consultați „Scoaterea capacului bazei” la pagina 19.
- 4 Urmați instrucțiunile de la pasul 1 până la pasul 2 din „Scoaterea unității optice” la pagina 27.
- 5 Scoateți zona de sprijin pentru mâini. Consultați „Scoaterea zonei de sprijin pentru mâini” la pagina 39.
- 6 Scoateți placa LAN. Consultați „Scoaterea plăcii LAN” la pagina 49.

Procedură

- 1 Trageți lamela de tragere pentru a deconecta cablul plăcii USB de la conectorul plăcii USB.
- 2 Trageți lamela de tragere pentru a deconecta cablul USB LAN de la conectorul plăcii de sistem.
- 3 Rețineți orientarea cablului USB LAN și scoateți cablul din ghidajele de orientare de pe baza computerului.
- 4 Desprindeți cablul USB LAN de pe baza computerului.



1	cablu USB LAN	2	placă de sistem
3	cablu placă USB	4	lamelă de tragere
5	placă USB		

Remontarea cablului USB LAN

Procedură

- 1 Atașați cablul USB LAN pe baza computerului.
- 2 Treceți cablul USB LAN prin ghidajele de orientare de pe baza computerului.
- 3 Conectați cablul USB LAN la conectorul plăcii de sistem.
- 4 Conectați cablul plăcii USB la conectorul plăcii USB.

Cerințe ulterioare

- 1 Remontați placa LAN. Consultați „Remontarea plăcii LAN” la pagina 51.
- 2 Remontați zona de sprijin pentru mâini. Consultați „Remontarea zonei de sprijin pentru mâini” la pagina 41.
- 3 Urmați instrucțiunile de la pasul 4 până la pasul 5 din „Remontarea unității optice” la pagina 29.
- 4 Remontați capacul bazei. Consultați „Remontarea capacului bazei” la pagina 20.
- 5 Remontați tastatura. Consultați „Remontarea tastaturii” la pagina 18.
- 6 Remontați bateria. Consultați „Remontarea bateriei” la pagina 13.
- 7 Urmați instrucțiunile din „După efectuarea lucrărilor în interiorul computerului” la pagina 9.



AVERTISMENT: Înainte de a efectua lucrări în interiorul computerului citiți instrucțiunile de siguranță livrate împreună cu computerul și urmați pașii din „Înainte de a începe” la pagina 7. Pentru informații suplimentare despre cele mai bune practici privind siguranța, consultați pagina de pornire privind conformitatea cu reglementările, la adresa dell.com/regulatory_compliance.

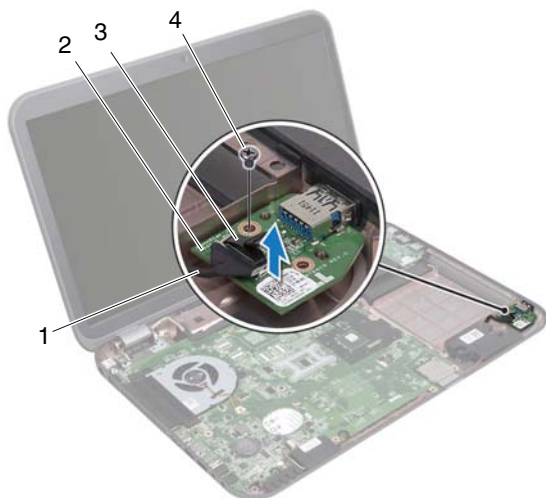
Scoaterea plăcii USB

Cerințe preliminare

- 1 Scoateți bateria. Consultați „Scoaterea bateriei” la pagina 13.
- 2 Scoateți tastatura. Consultați „Scoaterea tastaturii” la pagina 15.
- 3 Scoateți capacul bazei. Consultați „Scoaterea capacului bazei” la pagina 19.
- 4 Urmăriți instrucțiunile de la pasul 1 până la pasul 2 din „Scoaterea unității optice” la pagina 27.
- 5 Scoateți zona de sprijin pentru mâini. Consultați „Scoaterea zonei de sprijin pentru mâini” la pagina 39.

Procedură

- 1 Trageți lamela de tragere pentru a deconecta cablul plăcii USB de la conectorul plăcii USB.
- 2 Scoateți șurubul care fixează placa USB pe baza computerului.
- 3 Ridicați placa USB de pe baza computerului.



1 cablu placă USB	2 placă USB
3 lamelă de tragere	4 șurub

Remontarea plăcii USB

Procedură

- 1 Aliniați orificiul pentru șurub de pe placa USB cu orificiul pentru șurub de pe baza computerului.
- 2 Remontați șurubul care fixează placa USB pe baza computerului.
- 3 Conectați cablul plăcii USB la conectorul plăcii USB.

Cerințe ulterioare

- 1 Remontați zona de sprijin pentru mâini. Consultați „Remontarea zonei de sprijin pentru mâini” la pagina 41.
- 2 Urmați instrucțiunile de la pasul 4 până la pasul 5 din „Remontarea unității optice” la pagina 29.
- 3 Remontați capacul bazei. Consultați „Remontarea capacului bazei” la pagina 20.
- 4 Remontați tastatura. Consultați „Remontarea tastaturii” la pagina 18.
- 5 Remontați bateria. Consultați „Remontarea bateriei” la pagina 13.
- 6 Urmați instrucțiunile din „După efectuarea lucrărilor în interiorul computerului” la pagina 9.



AVERTISMENT: Înainte de a efectua lucrări în interiorul computerului citiți instrucțiunile de siguranță livrate împreună cu computerul și urmați pașii din „Înainte de a începe” la pagina 7. Pentru informații suplimentare despre cele mai bune practici privind siguranța, consultați pagina de pornire privind conformitatea cu reglementările, la adresa dell.com/regulatory_compliance.

Scoaterea ansamblului afișajului

Cerințe preliminare

- 1 Scoateți bateria. Consultați „Scoaterea bateriei” la pagina 13.
- 2 Scoateți tastatura. Consultați „Scoaterea tastaturii” la pagina 15.
- 3 Scoateți capacul bazei. Consultați „Scoaterea capacului bazei” la pagina 19.
- 4 Urmați instrucțiunile de la pasul 1 până la pasul 2 din „Scoaterea unității optice” la pagina 27.
- 5 Scoateți zona de sprijin pentru mâini. Consultați „Scoaterea zonei de sprijin pentru mâini” la pagina 39.

Procedură

- 1 Închideți afișajul și întoarceți computerul invers.
- 2 Deconectați cablurile de antenă de la conectorii de pe mini-card.
Consultați „Scoaterea mini-cardului wireless” la pagina 31.
- 3 Rețineți orientarea cablurilor de antenă și scoateți cablurile din ghidajele de orientare.
- 4 Întoarceți computerul invers și deschideți afișajul la un unghi cât mai larg.
- 5 Trageți în sus cablurile de antenă prin slotul de pe baza computerului.
- 6 Trageți lamela de tragere pentru a deconecta cablul afișajului de la conectorul plăcii de sistem.
- 7 Rețineți orientarea cablului afișajului și scoateți cablul din ghidajele de orientare.
- 8 Scoateți șuruburile care fixează ansamblul afișajului pe baza computerului.
- 9 Ridicați ansamblul afișajului de pe baza computerului.



1 ansamblu afișaj	2 șuruburi (4)
3 cablu afișaj	4 lamelă de tragere
5 cabluri de antenă (2)	

Remontarea ansamblului afișajului

Procedură

- 1 Așezați ansamblul afișajului în poziție și remontați șuruburile care fixează ansamblul afișajului pe baza computerului.
- 2 Treceți cablul afișajului prin ghidajele de orientare și conectați cablul afișajului la conectorul plăcii de sistem.
- 3 Treceți cablurile de antenă prin ghidajele de orientare și glišați cablurile prin slotul de pe baza computerului.
- 4 Închideți afișajul și întoarceți computerul invers.
- 5 Treceți cablurile de antenă prin ghidajele de orientare de pe partea inferioară a computerului.
- 6 Conectați cablurile de antenă la conectorii de pe mini-card.
Consultați „Remontarea mini-cardului wireless” la pagina 33.

Cerințe ulterioare

- 1 Remontați zona de sprijin pentru mâini. Consultați „Remontarea zonei de sprijin pentru mâini” la pagina 41.
- 2 Urmați instrucțiunile de la pasul 4 până la pasul 5 din „Remontarea unității optice” la pagina 29.
- 3 Remontați capacul bazei. Consultați „Remontarea capacului bazei” la pagina 20.
- 4 Remontați tastatura. Consultați „Remontarea tastaturii” la pagina 18.
- 5 Remontați bateria. Consultați „Remontarea bateriei” la pagina 13.
- 6 Urmați instrucțiunile din „După efectuarea lucrărilor în interiorul computerului” la pagina 9.

Scoaterea cadrului afișajului

Cerințe preliminare

- 1 Scoateți bateria. Consultați „Scoaterea bateriei” la pagina 13.
- 2 Scoateți tastatura. Consultați „Scoaterea tastaturii” la pagina 15.
- 3 Scoateți capacul bazei. Consultați „Scoaterea capacului bazei” la pagina 19.
- 4 Urmați instrucțiunile de la pasul 1 până la pasul 2 din „Scoaterea unității optice” la pagina 27.
- 5 Scoateți zona de sprijin pentru mâini. Consultați „Scoaterea zonei de sprijin pentru mâini” la pagina 39.
- 6 Scoateți ansamblul afișajului. Consultați „Scoaterea ansamblului afișajului” la pagina 61.

Procedură

△ ATENȚIE: Cadrul afișajului este extrem de fragil. Procedați cu atenție când scoateți cadrul afișajului pentru a preveni deteriorarea acestuia.

- 1 Cu ajutorul degetelor, desprindeți cu atenție marginea interioară a cadrului afișajului.
- 2 Ridicați cadrul afișajului de pe ansamblul afișajului.



1 cadru afișaj

Remontarea cadrului afișajului

Procedură

Aliniați cadrul afișajului peste panoul afișajului și fixați-l cu atenție în poziție.

Cerințe ulterioare

- 1 Remontați ansamblul afișajului. Consultați „Remontarea ansamblului afișajului” la pagina 63.
- 2 Remontați zona de sprijin pentru mâini. Consultați „Remontarea zonei de sprijin pentru mâini” la pagina 41.
- 3 Urmați instrucțiunile de la pasul 4 până la pasul 5 din „Remontarea unității optice” la pagina 29.
- 4 Remontați capacul bazei. Consultați „Remontarea capacului bazei” la pagina 20.
- 5 Remontați tastatura. Consultați „Remontarea tastaturii” la pagina 18.
- 6 Remontați bateria. Consultați „Remontarea bateriei” la pagina 13.
- 7 Urmați instrucțiunile din „După efectuarea lucrărilor în interiorul computerului” la pagina 9.

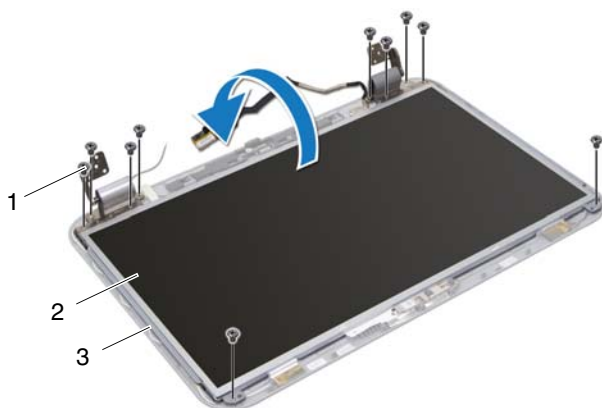
Scoaterea panoului afișajului

Cerințe preliminare

- 1 Scoateți bateria. Consultați „Scoaterea bateriei” la pagina 13.
- 2 Scoateți tastatura. Consultați „Scoaterea tastaturii” la pagina 15.
- 3 Scoateți capacul bazei. Consultați „Scoaterea capacului bazei” la pagina 19.
- 4 Urmați instrucțiunile de la pasul 1 până la pasul 2 din „Scoaterea unității optice” la pagina 27.
- 5 Scoateți zona de sprijin pentru mâini. Consultați „Scoaterea zonei de sprijin pentru mâini” la pagina 39.
- 6 Scoateți ansamblul afișajului. Consultați „Scoaterea ansamblului afișajului” la pagina 61.
- 7 Scoateți cadrul afișajului. Consultați „Scoaterea cadrului afișajului” la pagina 64.

Procedură

- 1 Scoateți șuruburile care fixează panoul afișajului pe capacul afișajului.
- 2 Ridicați cu atenție panoul afișajului și întoarceți-l invers.

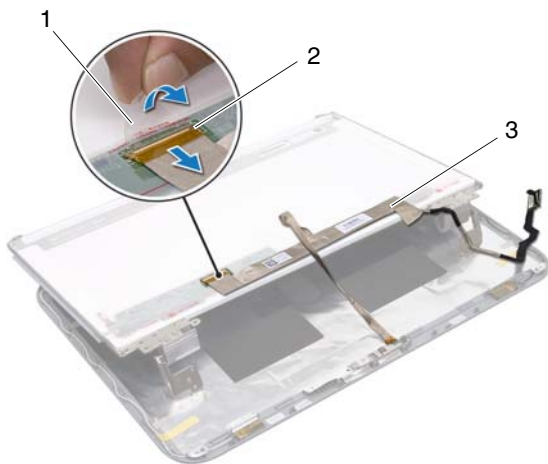


1 șuruburi (10)

2 panou afișaj

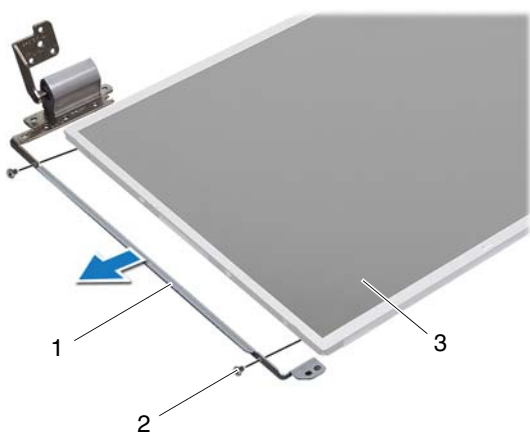
3 capac afișaj

- 3 Desprindeți și ridicați banda care fixează cablul afișajului pe conectorul plăcii afișajului și apoi deconectați cablul afișajului.
- 4 Desprindeți cablul afișajului de pe partea din spate a panoului afișajului.



-
- | | |
|----------------|-----------------------------------|
| 1 bandă | 2 conector de pe placa afișajului |
| 3 cablu afișaj | |
-

- 5 Întoarceți panoul afișajului invers și așezați-l pe o suprafață curată.
- 6 Scoateți șuruburile care fixează suporturile panoului afișajului pe panoul afișajului.



1 suporturi pentru panoul afișajului (2)	2 șuruburi (4)
3 panou afișaj	

Remontarea panoului afișajului

Procedură

- 1 Aliniați orificiile pentru șuruburi de pe suporturile panoului afișajului cu orificiile pentru șuruburi de pe panoul afișajului și remontați șuruburile care fixează suporturile panoului afișajului pe panoul afișajului.
- 2 Întoarceți panoul afișajului invers.
- 3 Atașați cablul afișajului pe partea din spate a panoului afișajului.
- 4 Conectați cablul afișajului la conectorul plăcii afișajului și fixați-l cu ajutorul benzii.
- 5 Aliniați orificiile pentru șuruburi de pe panoul afișajului cu orificiile pentru șuruburi de pe capacul afișajului și remontați șuruburile care fixează panoul afișajului pe capacul afișajului.

Cerințe ulterioare

- 1 Remontați cadrul afișajului. Consultați „Remontarea cadrului afișajului” la pagina 65.
- 2 Remontați ansamblul afișajului. Consultați „Remontarea ansamblului afișajului” la pagina 63.
- 3 Remontați zona de sprijin pentru mâini. Consultați „Remontarea zonei de sprijin pentru mâini” la pagina 41.
- 4 Urmați instrucțiunile de la pasul 4 până la pasul 5 din „Remontarea unității optice” la pagina 29.
- 5 Remontați capacul bazei. Consultați „Remontarea capacului bazei” la pagina 20.
- 6 Remontați tastatura. Consultați „Remontarea tastaturii” la pagina 18.
- 7 Remontați bateria. Consultați „Remontarea bateriei” la pagina 13.
- 8 Urmați instrucțiunile din „După efectuarea lucrărilor în interiorul computerului” la pagina 9.



AVERTISMENT: Înainte de a efectua lucrări în interiorul computerului citiți instrucțiunile de siguranță livrate împreună cu computerul și urmați pașii din „Înainte de a începe” la pagina 7. Pentru informații suplimentare despre cele mai bune practici privind siguranța, consultați pagina de pornire privind conformitatea cu reglementările, la adresa dell.com/regulatory_compliance.

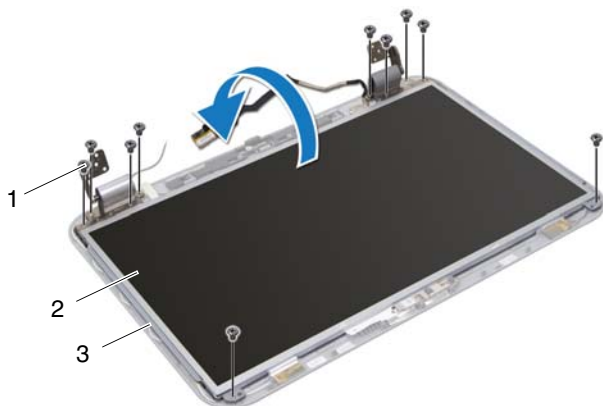
Scoaterea modului camerei

Cerințe preliminare

- 1 Scoateți bateria. Consultați „Scoaterea bateriei” la pagina 13.
- 2 Scoateți tastatura. Consultați „Scoaterea tastaturii” la pagina 15.
- 3 Scoateți capacul bazei. Consultați „Scoaterea capacului bazei” la pagina 19.
- 4 Urmăriți instrucțiunile de la pasul 1 până la pasul 2 din „Scoaterea unității optice” la pagina 27.
- 5 Scoateți zona de sprijin pentru mâini. Consultați „Scoaterea zonei de sprijin pentru mâini” la pagina 39.
- 6 Scoateți ansamblul afișajului. Consultați „Scoaterea ansamblului afișajului” la pagina 61.
- 7 Scoateți cadrul afișajului. Consultați „Scoaterea cadrului afișajului” la pagina 64.

Procedură

- 1 Scoateți șuruburile care fixează panoul afișajului pe capacul afișajului.
- 2 Ridicați cu atenție panoul afișajului și întoarceți-l invers.

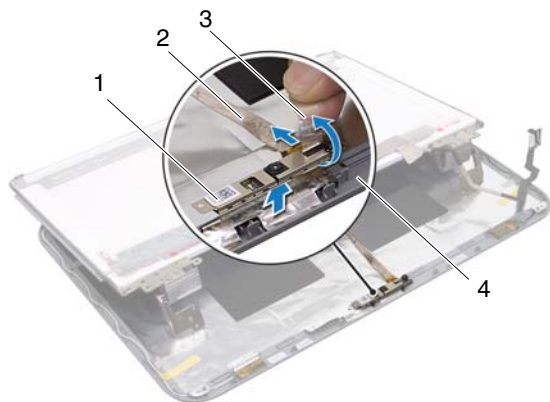


1 șuruburi (10)

2 panou afișaj

3 capac afișaj

- 3 Desprindeți modul camerei de pe capacul afișajului.
- 4 Întoarceți modulul camerei invers.
- 5 Desprindeți și ridicați banda care fixează cablul camerei pe modulul camerei.
- 6 Deconectați cablul camerei de la conectorul modulului camerei.
- 7 Ridicați modulul camerei de pe capacul afișajului.



1 modul cameră	2 cablu cameră
3 bandă	4 capac afișaj

Remontarea modului camerei

Procedură

- 1 Conectați cablul camerei la conectorul modului camerei și fixați-l cu ajutorul benzii.
- 2 Utilizați picioarele de aliniere de pe capacul afișajului pentru a plasa modulul camerei în poziție și atașați modulul camerei pe capacul afișajului.
- 3 Aliniați orificiile pentru șuruburi de pe panoul afișajului cu orificiile pentru șuruburi de pe capacul afișajului.
- 4 Remontați șuruburile care fixează panoul afișajului pe capacul afișajului.

Cerințe ulterioare

- 1 Remontați cadrul afișajului. Consultați „Remontarea cadrului afișajului” la pagina 65.
- 2 Remontați ansamblul afișajului. Consultați „Remontarea ansamblului afișajului” la pagina 63.
- 3 Remontați zona de sprijin pentru mâini. Consultați „Remontarea zonei de sprijin pentru mâini” la pagina 41.
- 4 Urmați instrucțiunile de la pasul 4 până la pasul 5 din „Remontarea unității optice” la pagina 29.
- 5 Remontați capacul bazei. Consultați „Remontarea capacului bazei” la pagina 20.
- 6 Remontați tastatura. Consultați „Remontarea tastaturii” la pagina 18.
- 7 Remontați bateria. Consultați „Remontarea bateriei” la pagina 13.
- 8 Urmați instrucțiunile din „După efectuarea lucrărilor în interiorul computerului” la pagina 9.



AVERTISMENT: Înainte de a efectua lucrări în interiorul computerului citiți instrucțiunile de siguranță livrate împreună cu computerul și urmați pașii din „Înainte de a începe” la pagina 7. Pentru informații suplimentare despre cele mai bune practici privind siguranța, consultați pagina de pornire privind conformitatea cu reglementările, la adresa dell.com/regulatory_compliance.

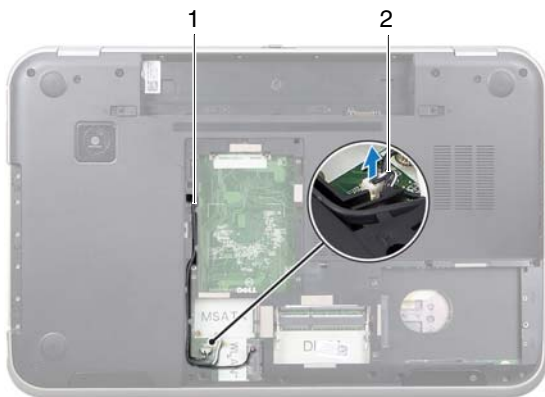
Scoaterea plăcii de sistem

Cerințe preliminare

- 1 Scoateți bateria. Consultați „Scoaterea bateriei” la pagina 13.
- 2 Scoateți tastatura. Consultați „Scoaterea tastaturii” la pagina 15.
- 3 Scoateți capacul bazei. Consultați „Scoaterea capacului bazei” la pagina 19.
- 4 Scoateți modulele de memorie. Consultați „Scoaterea modulelor de memorie” la pagina 21.
- 5 Urmați instrucțiunile de la pasul 1 până la pasul 3 din „Scoaterea hard diskurilor” la pagina 23.
- 6 Urmați instrucțiunile de la pasul 1 până la pasul 2 din „Scoaterea unității optice” la pagina 27.
- 7 Scoateți placa mSATA. „Scoaterea plăcii mSATA” la pagina 35.
- 8 Scoateți mini-cardul wireless. Consultați „Scoaterea mini-cardului wireless” la pagina 31.
- 9 Scoateți zona de sprijin pentru mâini. Consultați „Scoaterea zonei de sprijin pentru mâini” la pagina 39.
- 10 Scoateți ventilatorul. Consultați „Scoaterea ventilatorului” la pagina 47.

Procedură

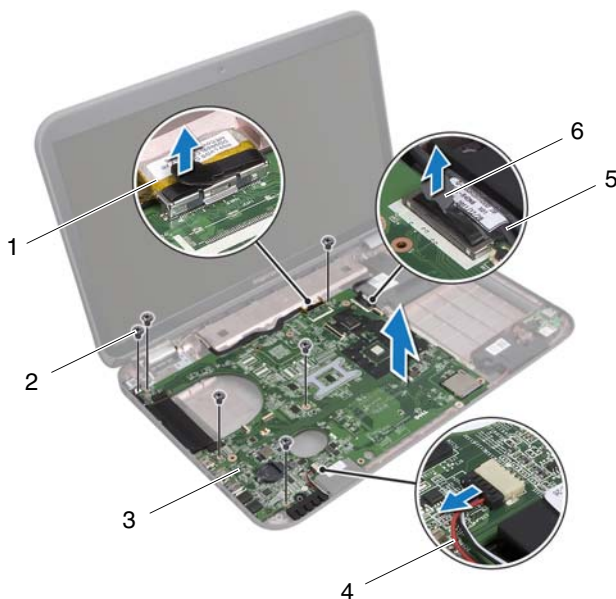
- NOTĂ:** Eticheta de service a computerului este stocată pe placa de sistem. Trebuie să introduceți eticheta de service în sistemul BIOS după ce remontați placa de sistem.
- NOTĂ:** Înainte de deconectarea cablurilor de la placa de sistem, rețineți amplasarea conectorilor astfel încât să îi puteți reconecta corect după ce remontați ansamblul plăcii de sistem.
- 1 Închideți afișajul și întoarceți computerul invers.
 - 2 Deconectați cablul subwooferului de la conectorul plăcii de sistem.



1 orientare cablu subwoofer

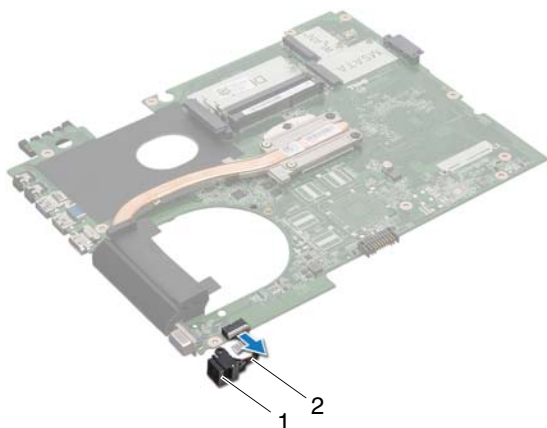
2 cablu subwoofer

- 3 Întoarceți computerul invers și deschideți afișajul la un unghi cât mai larg.
- 4 Trageți lamela de tragere pentru a deconecta cablul afișajului și cablul USB LAN de la conectorii de pe placa de sistem.
- 5 Deconectați cablul boxelor de la conectorul plăcii de sistem.
- 6 Scoateți șuruburile care fixează ansamblul plăcii de sistem pe baza computerului.
- 7 Scoateți șurubul care fixează portul adaptorului de alimentare pe baza computerului.
- 8 Ridicați cu atenție ansamblul plăcii de sistem la un anumit unghi și eliberați conectorii de pe placa de sistem din sloturile de pe baza computerului.



1 cablu afișaj	2 șuruburi (6)
3 ansamblu placă de sistem	4 cablu boxe
5 cablu USB LAN	6 lamelă de tragere

- 9 Întoarceți ansamblul plăcii de sistem invers împreună cu cablul portului adaptorului de alimentare.
- 10 Deconectați cablul portului adaptorului de alimentare de la conectorul plăcii de sistem.



1 port pentru adaptorul de alimentare 2 cablu port pentru adaptorul de alimentare

- 11 Scoateți radiatorul. Consultați „Scoaterea radiatorului” la pagina 81.
- 12 Scoateți procesorul. Consultați „Scoaterea procesorului” la pagina 85.

Remontarea plăcii de sistem

Procedură

- 1 Remontați procesorul. Consultați „Remontarea procesorului” la pagina 87.
- 2 Remontați radiatorul. Consultați „Remontarea radiatorului” la pagina 83.
- 3 Conectați cablul portului adaptorului de alimentare la conectorul plăcii de sistem.
- 4 Întoarceți ansamblul plăcii de sistem invers.
- 5 Glisați conectorii de pe ansamblul plăcii de sistem în sloturile de pe baza computerului.
- 6 Remontați șuruburile care fixează ansamblul plăcii de sistem pe baza computerului.
- 7 Aliniați orificiul pentru șurub de pe portul adaptorului de alimentare cu orificiul pentru șurub de pe baza computerului.
- 8 Remontați șurubul care fixează portul adaptorului de alimentare pe baza computerului.
- 9 Conectați cablul afișajului, cablul boxelor și cablul USB LAN la conectorii de pe placa de sistem.
- 10 Închideți afișajul și întoarceți computerul invers.
- 11 Conectați cablul subwooferului la conectorul plăcii de sistem.

Cerințe ulterioare

- 1 Remontați ventilatorul. Consultați „Remontarea ventilatorului” la pagina 48
- 2 Remontați zona de sprijin pentru mâini. Consultați „Remontarea zonei de sprijin pentru mâini” la pagina 41.
- 3 Remontați mini-cardul wireless. Consultați „Remontarea mini-cardului wireless” la pagina 33.
- 4 Remontați placa mSATA. Consultați „Remontarea plăcii mSATA” la pagina 37.
- 5 Urmați instrucțiunile de la pasul 4 până la pasul 5 din „Remontarea unității optice” la pagina 29.
- 6 Urmați instrucțiunile de la pasul 4 până la pasul 6 din „Remontarea hard diskurilor” la pagina 26.
- 7 Remontați modulele de memorie. Consultați „Remontarea modulelor de memorie” la pagina 22.
- 8 Remontați capacul bazei. Consultați „Remontarea capacului bazei” la pagina 20.
- 9 Remontați tastatura. Consultați „Remontarea tastaturii” la pagina 18.
- 10 Remontați bateria. Consultați „Remontarea bateriei” la pagina 13.
- 11 Urmați instrucțiunile din „După efectuarea lucrărilor în interiorul computerului” la pagina 9.

Introducerea etichetei de service în sistemul BIOS

- 1 Porniți computerul.
- 2 Apăsați pe <F2> în timpul secvenței POST pentru a accesa programul de configurare a sistemului.
- 3 Navigați la fila principală și introduceți eticheta de service în câmpul Service Tag Setting (Setare etichetă de service).



AVERTISMENT: Înainte de a efectua lucrări în interiorul computerului citiți instrucțiunile de siguranță livrate împreună cu computerul și urmați pașii din „Înainte de a începe” la pagina 7. Pentru informații suplimentare despre cele mai bune practici privind siguranța, consultați pagina de pornire privind conformitatea cu reglementările, la adresa dell.com/regulatory_compliance.

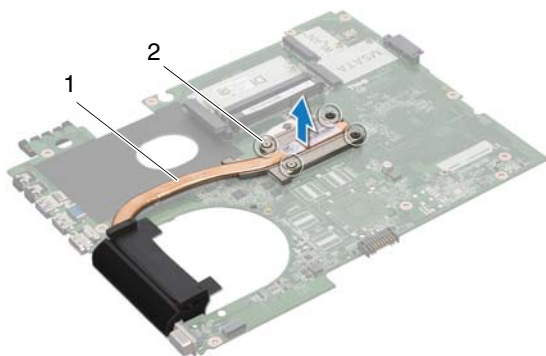
Scoaterea radiatorului

Cerințe preliminare

- 1 Scoateți bateria. Consultați „Scoaterea bateriei” la pagina 13.
- 2 Scoateți tastatura. Consultați „Scoaterea tastaturii” la pagina 15.
- 3 Scoateți capacul bazei. Consultați „Scoaterea capacului bazei” la pagina 19.
- 4 Scoateți modulele de memorie. Consultați „Scoaterea modulelor de memorie” la pagina 21.
- 5 Urmați instrucțiunile de la pasul 1 până la pasul 3 din „Scoaterea hard diskurilor” la pagina 23.
- 6 Urmați instrucțiunile de la pasul 1 până la pasul 2 din „Scoaterea unității optice” la pagina 27.
- 7 Scoateți placa mSATA. „Scoaterea plăcii mSATA” la pagina 35.
- 8 Scoateți mini-cardul wireless. Consultați „Scoaterea mini-cardului wireless” la pagina 31.
- 9 Scoateți zona de sprijin pentru mâini. Consultați „Scoaterea zonei de sprijin pentru mâini” la pagina 39.
- 10 Scoateți ventilatorul. Consultați „Scoaterea ventilatorului” la pagina 47.
- 11 Urmați instrucțiunile de la pasul 1 până la pasul 10 din „Scoaterea plăcii de sistem” la pagina 75.

Procedură

- 1 Succesiv (în ordinea indicată pe radiator), slăbiți șuruburile prizoniere care fixează radiatorul pe placa de sistem.
- 2 Ridicați radiatorul de pe placa de sistem.




1 radiator

2 șuruburi prizoniere (4)

Remontarea radiatorului

Procedură

 **NOTĂ:** Pasta de transfer termic originală poate fi reutilizată dacă radiatorul și placa de sistem originale sunt reinstalate împreună. Dacă placa de sistem sau radiatorul este înlocuit, utilizați plăcuța termică furnizată în set pentru a asigura obținerea unei bune conductivități termice.

- 1 Curățați pasta de transfer termic de pe partea inferioară a radiatorului și aplicați-o din nou.
- 2 Aliniați orificiile pentru șuruburi de pe radiator cu orificiile pentru șuruburi de pe placa de sistem.
- 3 Succesiv (în ordinea indicată pe radiator), strângeți șuruburile prizoniere care fixează radiatorul pe placa de sistem.

Cerințe ulterioare

- 1 Urmați instrucțiunile de la pasul 3 până la pasul 11 din „Remontarea plăcii de sistem” la pagina 79.
- 2 Remontați ventilatorul. Consultați „Remontarea ventilatorului” la pagina 48.
- 3 Remontați zona de sprijin pentru mâini. Consultați „Remontarea zonei de sprijin pentru mâini” la pagina 41.
- 4 Remontați tastatura. Consultați „Remontarea tastaturii” la pagina 18.
- 5 Remontați mini-cardul wireless. Consultați „Remontarea mini-cardului wireless” la pagina 33.
- 6 Remontați placa mSATA. Consultați „Remontarea plăcii mSATA” la pagina 37.
- 7 Urmați instrucțiunile de la pasul 4 până la pasul 5 din „Remontarea unității optice” la pagina 29.
- 8 Urmați instrucțiunile de la pasul 4 până la pasul 6 din „Remontarea hard diskurilor” la pagina 26.
- 9 Remontați modulele de memorie. Consultați „Remontarea modulelor de memorie” la pagina 22.
- 10 Remontați capacul bazei. Consultați „Remontarea capacului bazei” la pagina 20.
- 11 Remontați bateria. Consultați „Remontarea bateriei” la pagina 13.
- 12 Urmați instrucțiunile din „După efectuarea lucrărilor în interiorul computerului” la pagina 9.



AVERTISMENT: Înainte de a efectua lucrări în interiorul computerului citiți instrucțiunile de siguranță livrate împreună cu computerul și urmați pașii din „Înainte de a începe” la pagina 7. Pentru informații suplimentare despre cele mai bune practici privind siguranța, consultați pagina de pornire privind conformitatea cu reglementările, la adresa dell.com/regulatory_compliance.

Scoaterea procesorului

Cerințe preliminare

- 1 Scoateți bateria. Consultați „Scoaterea bateriei” la pagina 13.
- 2 Scoateți tastatura. Consultați „Scoaterea tastaturii” la pagina 15.
- 3 Scoateți capacul bazei. Consultați „Scoaterea capacului bazei” la pagina 19.
- 4 Scoateți modulele de memorie. Consultați „Scoaterea modulelor de memorie” la pagina 21.
- 5 Urmați instrucțiunile de la pasul 1 până la pasul 3 din „Scoaterea hard diskurilor” la pagina 23.
- 6 Urmați instrucțiunile de la pasul 1 până la pasul 2 din „Scoaterea unității optice” la pagina 27.
- 7 Scoateți placa mSATA. „Scoaterea plăcii mSATA” la pagina 35.
- 8 Scoateți mini-cardul wireless. Consultați „Scoaterea mini-cardului wireless” la pagina 31.
- 9 Scoateți zona de sprijin pentru mâini. Consultați „Scoaterea zonei de sprijin pentru mâini” la pagina 39.
- 10 Scoateți ventilatorul. Consultați „Scoaterea ventilatorului” la pagina 47.
- 11 Urmați instrucțiunile de la pasul 1 până la pasul 10 din „Scoaterea plăcii de sistem” la pagina 75.
- 12 Scoateți radiatorul. Consultați „Scoaterea radiatorului” la pagina 81.

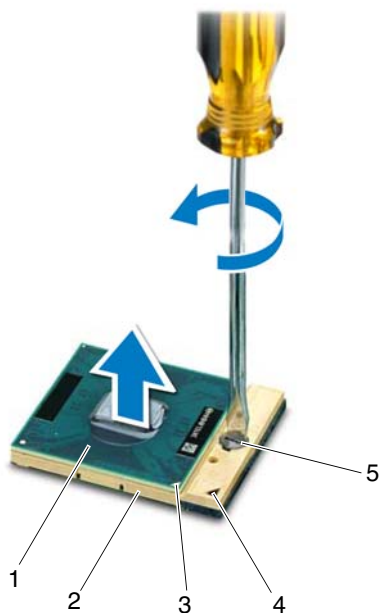
Procedură

- 1 Pentru a slăbi soclul ZIF, utilizați o șurubelniță mică, cu vârf lat și rotiți șurubul cu camă al soclului ZIF în sens invers acelor de ceasornic până când ajunge la opritorul camei.

△ **ATENȚIE:** Pentru a asigura o răcire maximă a procesorului, nu atingeți zonele de transfer de căldură de pe ansamblul de răcire termică a procesorului. Uleiurile din pielea dvs. pot reduce capacitatea de transfer de căldură a plăcuțelor termice.

△ **ATENȚIE:** Atunci când scoateți modulul procesorului, trageți modulul drept în sus. Aveți grijă să nu îndoiiți pinii de pe modulul procesorului.


- 2 Ridicați modulul procesorului din soclul ZIF.




1	procesor	2	soclu ZIF
3	colț pin 1 procesor	4	colț pin 1 soclu ZIF
5	șurub cu camă pentru soclul ZIF		

Remontarea procesorului


Procedură

 **NOTĂ:** Dacă instalați un procesor nou, veți primi un nou ansamblu termic, inclusiv o plăcuță termică atașată sau veți primi o plăcuță termică nouă, împreună cu documentația care indică instalarea corectă.

- 1 Aliniați colțul pinului 1 al modului procesorului cu colțul pinului 1 al soclului ZIF, apoi introduceți modulul procesorului.

 **NOTĂ:** Colțul pinului 1 al modului procesorului are un triunghi care se aliniază cu triunghiul de pe colțul pinului 1 al soclului ZIF.

Atunci când modulul procesorului este așezat corect, toate cele patru colțuri sunt aliniate la aceeași înălțime. Dacă unul sau mai multe colțuri ale modului sunt mai sus decât celelalte, modulul nu este așezat corect.

 **ATENȚIE:** Pentru a evita deteriorarea procesorului, țineți șurubelnița perpendicular pe procesor atunci când rotiți șurubul cu camă.

- 2 Strângeți soclul ZIF, răsucind șurubul cu camă în sensul acelor de ceasornic pentru a fixa modulul procesorului pe placa de sistem.

Cerințe ulterioare

- 1 Remontați radiatorul. Consultați „Remontarea radiatorului” la pagina 83.
- 2 Urmați instrucțiunile de la pasul 3 până la pasul 11 din „Remontarea plăcii de sistem” la pagina 79.
- 3 Remontați ventilatorul. Consultați „Remontarea ventilatorului” la pagina 48.
- 4 Remontați zona de sprijin pentru mâini. Consultați „Remontarea zonei de sprijin pentru mâini” la pagina 41.
- 5 Remontați mini-cardul wireless. Consultați „Remontarea mini-cardului wireless” la pagina 33.
- 6 Remontați placa mSATA. Consultați „Remontarea plăcii mSATA” la pagina 37.
- 7 Urmați instrucțiunile de la pasul 4 până la pasul 5 din „Remontarea unității optice” la pagina 29.
- 8 Urmați instrucțiunile de la pasul 4 până la pasul 6 din „Remontarea hard diskurilor” la pagina 26.
- 9 Remontați modulele de memorie. Consultați „Remontarea modulelor de memorie” la pagina 22.
- 10 Remontați capacul bazei. Consultați „Remontarea capacului bazei” la pagina 20.
- 11 Remontați tastatura. Consultați „Remontarea tastaturii” la pagina 18.
- 12 Remontați bateria. Consultați „Remontarea bateriei” la pagina 13.
- 13 Urmați instrucțiunile din „După efectuarea lucrărilor în interiorul computerului” la pagina 9.



AVERTISMENT: Înainte de a efectua lucrări în interiorul computerului citiți instrucțiunile de siguranță livrate împreună cu computerul și urmați pașii din „Înainte de a începe” la pagina 7. Pentru informații suplimentare despre cele mai bune practici privind siguranța, consultați pagina de pornire privind conformitatea cu reglementările, la adresa dell.com/regulatory_compliance.

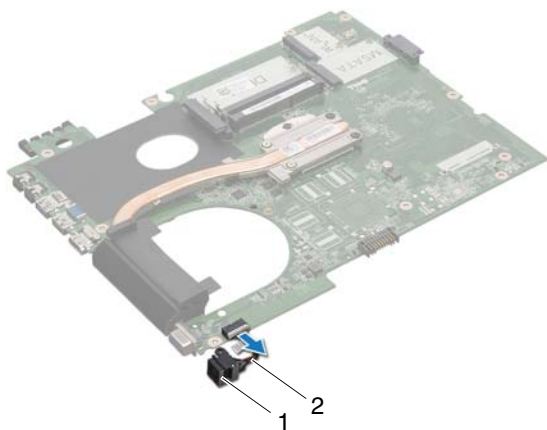
Scoaterea portului adaptorului de alimentare

Cerințe preliminare

- 1 Scoateți bateria. Consultați „Scoaterea bateriei” la pagina 13.
- 2 Scoateți tastatura. Consultați „Scoaterea tastaturii” la pagina 15.
- 3 Scoateți capacul bazei. Consultați „Scoaterea capacului bazei” la pagina 19.
- 4 Scoateți modulele de memorie. Consultați „Scoaterea modulelor de memorie” la pagina 21.
- 5 Urmați instrucțiunile de la pasul 1 până la pasul 3 din „Scoaterea hard diskurilor” la pagina 23.
- 6 Urmați instrucțiunile de la pasul 1 până la pasul 2 din „Scoaterea unității optice” la pagina 27.
- 7 Scoateți placa mSATA. „Scoaterea plăcii mSATA” la pagina 35.
- 8 Scoateți mini-cardul wireless. Consultați „Scoaterea mini-cardului wireless” la pagina 31.
- 9 Scoateți zona de sprijin pentru mâini. Consultați „Scoaterea zonei de sprijin pentru mâini” la pagina 39.
- 10 Scoateți ventilatorul. Consultați „Scoaterea ventilatorului” la pagina 47.
- 11 Urmați instrucțiunile de la pasul 1 până la pasul 9 din „Scoaterea plăcii de sistem” la pagina 75.

Procedură

Deconectați cablul portului adaptorului de alimentare de la conectorul plăcii de sistem.



1 port pentru adaptorul de alimentare 2 cablu port pentru adaptorul de alimentare

Remontarea portului adaptorului de alimentare

Procedură

Conectați cablul portului adaptorului de alimentare la conectorul plăcii de sistem.

Cerințe ulterioare

- 1 Urmați instrucțiunile de la pasul 4 până la pasul 11 din „Remontarea plăcii de sistem” la pagina 79.
- 2 Remontați ventilatorul. Consultați „Remontarea ventilatorului” la pagina 48
- 3 Remontați zona de sprijin pentru mâini. Consultați „Remontarea zonei de sprijin pentru mâini” la pagina 41.
- 4 Remontați mini-cardul wireless. Consultați „Remontarea mini-cardului wireless” la pagina 33.
- 5 Remontați placa mSATA. Consultați „Remontarea plăcii mSATA” la pagina 37.
- 6 Urmați instrucțiunile de la pasul 4 până la pasul 5 din „Remontarea unității optice” la pagina 29.
- 7 Urmați instrucțiunile de la pasul 4 până la pasul 6 din „Remontarea hard diskurilor” la pagina 26.
- 8 Remontați modulele de memorie. Consultați „Remontarea modulelor de memorie” la pagina 22.
- 9 Remontați capacul bazei. Consultați „Remontarea capacului bazei” la pagina 20.
- 10 Remontați tastatura. Consultați „Remontarea tastaturii” la pagina 18.
- 11 Remontați bateria. Consultați „Remontarea bateriei” la pagina 13.
- 12 Urmați instrucțiunile din „După efectuarea lucrărilor în interiorul computerului” la pagina 9.



AVERTISMENT: Înainte de a efectua lucrări în interiorul computerului citiți instrucțiunile de siguranță livrate împreună cu computerul și urmați pașii din „Înainte de a începe” la pagina 7. Pentru informații suplimentare despre cele mai bune practici privind siguranța, consultați pagina de pornire privind conformitatea cu reglementările, la adresa dell.com/regulatory_compliance.

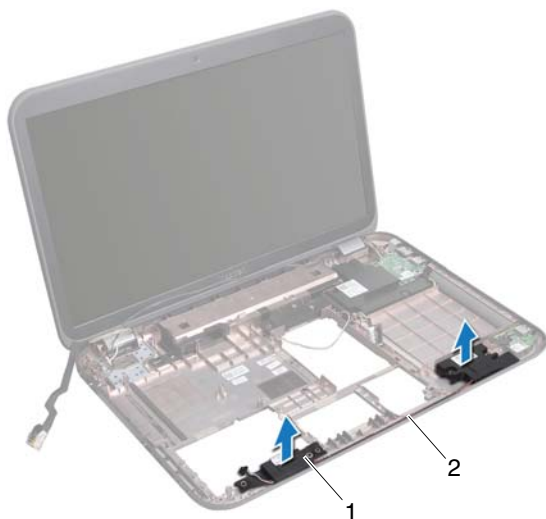
Scoaterea boxelor

Cerințe preliminare

- 1 Scoateți bateria. Consultați „Scoaterea bateriei” la pagina 13.
- 2 Scoateți tastatura. Consultați „Scoaterea tastaturii” la pagina 15.
- 3 Scoateți capacul bazei. Consultați „Scoaterea capacului bazei” la pagina 19.
- 4 Scoateți modulele de memorie. Consultați „Scoaterea modulelor de memorie” la pagina 21.
- 5 Urmați instrucțiunile de la pasul 1 până la pasul 3 din „Scoaterea hard diskurilor” la pagina 23.
- 6 Urmați instrucțiunile de la pasul 1 până la pasul 2 din „Scoaterea unității optice” la pagina 27.
- 7 Scoateți placa mSATA. „Scoaterea plăcii mSATA” la pagina 35.
- 8 Scoateți mini-cardul wireless. Consultați „Scoaterea mini-cardului wireless” la pagina 31.
- 9 Scoateți zona de sprijin pentru mâini. Consultați „Scoaterea zonei de sprijin pentru mâini” la pagina 39.
- 10 Scoateți ventilatorul. Consultați „Scoaterea ventilatorului” la pagina 47.
- 11 Urmați instrucțiunile de la pasul 1 până la pasul 8 din „Scoaterea plăcii de sistem” la pagina 75.

Procedură

- 1 Rețineți orientarea cablului boxelor și scoateți-l din ghidajele de orientare de pe baza computerului.
- 2 Ridicați boxele împreună cu cablul acestora de pe baza computerului.



1 boxe (2)

2 orientare cablu boxe

Remontarea boxelor

Procedură

- 1 Treceți cablul boxelor prin ghidajele de orientare de pe baza computerului.
- 2 Utilizați picioarele de aliniere de pe baza computerului pentru a plasa boxele în poziție.

Cerințe ulterioare

- 1 Urmați instrucțiunile de la pasul 5 până la pasul 11 din „Remontarea plăcii de sistem” la pagina 79.
- 2 Remontați ventilatorul. Consultați „Remontarea ventilatorului” la pagina 48.
- 3 Remontați zona de sprijin pentru mâini. Consultați „Remontarea zonei de sprijin pentru mâini” la pagina 41.
- 4 Remontați mini-cardul wireless. Consultați „Remontarea mini-cardului wireless” la pagina 33.
- 5 Remontați placa mSATA. Consultați „Remontarea plăcii mSATA” la pagina 37.
- 6 Urmați instrucțiunile de la pasul 4 până la pasul 5 din „Remontarea unității optice” la pagina 29.
- 7 Urmați instrucțiunile de la pasul 4 până la pasul 6 din „Remontarea hard diskurilor” la pagina 26.
- 8 Remontați modulele de memorie. Consultați „Remontarea modulelor de memorie” la pagina 22.
- 9 Remontați capacul bazei. Consultați „Remontarea capacului bazei” la pagina 20.
- 10 Remontați tastatura. Consultați „Remontarea tastaturii” la pagina 18.
- 11 Remontați bateria. Consultați „Remontarea bateriei” la pagina 13.
- 12 Urmați instrucțiunile din „După efectuarea lucrărilor în interiorul computerului” la pagina 9.



AVERTISMENT: Înainte de a efectua lucrări în interiorul computerului citiți instrucțiunile de siguranță livrate împreună cu computerul și urmați pașii din „Înainte de a începe” la pagina 7. Pentru informații suplimentare despre cele mai bune practici privind siguranța, consultați pagina de pornire privind conformitatea cu reglementările, la adresa dell.com/regulatory_compliance.

Scoaterea subwooferului

Cerințe preliminare

- 1 Scoateți bateria. Consultați „Scoaterea bateriei” la pagina 13.
- 2 Scoateți tastatura. Consultați „Scoaterea tastaturii” la pagina 15.
- 3 Scoateți capacul bazei. Consultați „Scoaterea capacului bazei” la pagina 19.
- 4 Scoateți modulele de memorie. Consultați „Scoaterea modulelor de memorie” la pagina 21.
- 5 Urmați instrucțiunile de la pasul 1 până la pasul 3 din „Scoaterea hard diskurilor” la pagina 23.
- 6 Urmați instrucțiunile de la pasul 1 până la pasul 2 din „Scoaterea unității optice” la pagina 27.
- 7 Scoateți placa mSATA. „Scoaterea plăcii mSATA” la pagina 35.
- 8 Scoateți mini-cardul wireless. Consultați „Scoaterea mini-cardului wireless” la pagina 31.
- 9 Scoateți zona de sprijin pentru mâini. Consultați „Scoaterea zonei de sprijin pentru mâini” la pagina 39.
- 10 Scoateți ventilatorul. Consultați „Scoaterea ventilatorului” la pagina 47.
- 11 Urmați instrucțiunile de la pasul 1 până la pasul 8 din „Scoaterea plăcii de sistem” la pagina 75.

Procedură

- 1 Rețineți orientarea cablului subwooferului și scoateți-l din ghidajele de orientare de pe baza computerului.
- 2 Ridicați subwooferul împreună cu cablul său de pe baza computerului.



1 subwoofer

Remontarea subwooferului

Procedură

- 1 Utilizați picioarele de aliniere de pe baza computerului pentru a plasa subwooferul în poziție.
- 2 Treceți cablul subwooferului prin ghidajele de orientare de pe baza computerului.


Cerințe ulterioare

- 1 Urmați instrucțiunile de la pasul 5 până la pasul 11 din „Remontarea plăcii de sistem” la pagina 79.
- 2 Remontați ventilatorul. Consultați „Remontarea ventilatorului” la pagina 48.
- 3 Remontați zona de sprijin pentru mâini. Consultați „Remontarea zonei de sprijin pentru mâini” la pagina 41.
- 4 Remontați mini-cardul wireless. Consultați „Remontarea mini-cardului wireless” la pagina 33.
- 5 Remontați placa mSATA. Consultați „Remontarea plăcii mSATA” la pagina 37.
- 6 Urmați instrucțiunile de la pasul 4 până la pasul 5 din „Remontarea unității optice” la pagina 29.
- 7 Urmați instrucțiunile de la pasul 4 până la pasul 6 din „Remontarea hard diskurilor” la pagina 26.
- 8 Remontați modulele de memorie. Consultați „Remontarea modulelor de memorie” la pagina 22.
- 9 Remontați capacul bazei. Consultați „Remontarea capacului bazei” la pagina 20.
- 10 Remontați tastatura. Consultați „Remontarea tastaturii” la pagina 18.
- 11 Remontați bateria. Consultați „Remontarea bateriei” la pagina 13.
- 12 Urmați instrucțiunile din „După efectuarea lucrărilor în interiorul computerului” la pagina 9.

Este posibil ca sistemul BIOS să necesite actualizare când este disponibilă o actualizare sau când remontați placa de sistem.

Pentru a actualiza sistemul BIOS:

- 1 Porniți computerul.
- 2 Accesați adresa **support.dell.com/support/downloads**.
- 3 Localizați fișierul de actualizare a sistemului BIOS pentru computer:

 **NOTĂ:** Eticheta de service pentru computerul dvs. este localizată pe o etichetă aflată pe partea inferioară a computerului. Pentru mai multe informații, consultați Ghidul de pornire rapidă livrat împreună cu computerul.

Dacă dispuneți de eticheta de service sau de codul de service expres al computerului:

- a Introduceți eticheta de service sau codul de service expres al computerului în câmpul **Service Tag or Express Service Code** (Etichetă de service sau cod de service expres).
- b Faceți clic pe **Submit** (Remitere) și treceți la pasul 4.

Dacă nu dispuneți de eticheta de service sau de codul de service expres al computerului:

- a Selectați una dintre următoarele opțiuni:
 - **Automatically detect my Service Tag for me**
(Se detectează automat eticheta mea de service pentru mine)
 - **Choose from My Products and Services List**
(Se alege din Lista mea de produse și servicii)
 - **Choose from a list of all Dell products**
(Se alege dintr-o listă a tuturor produselor Dell)
 - b Faceți clic pe **Continue** (Continuare) și urmați instrucțiunile de pe ecran.
- 4 Pe ecran va apărea o listă de rezultate. Faceți clic pe **BIOS** (BIOS).
 - 5 Faceți clic pe **Download File** (Descărcare fișier) pentru a descărca cel mai recent fișier BIOS.
 - 6 În fereastra **Please select your download method below** (Selectați metoda de descărcare de mai jos), faceți clic pe **For Single File Download via Browser** (Pentru descărcare fișier unic prin browser), iar apoi faceți clic pe **Download Now** (Descărcare acum).
 - 7 În fereastra **Save As** (Salvare ca), selectați o locație corespunzătoare pentru a descărca fișierul pe computer.
 - 8 Dacă apare fereastra **Download Complete** (Descărcare terminată), faceți clic pe **Close** (Închidere).

- 9 Navigați la folderul în care ați descărcat fișierul de actualizare a sistemului BIOS. Pictograma fișierului apare în folder și este denumită la fel ca fișierul de actualizare a sistemului BIOS descărcat.
- 10 Faceți dublu clic pe pictograma fișierului de actualizare a sistemului BIOS și urmați instrucțiunile care apar pe ecran.